

アイ・ティ・フロンティア 労働組合

セラヴィリゾート施設見学会 参加報告書



平成25年11月8日(金)～9日(土)

伊豆高原リゾート



～セラヴィリゾート施設見学会 参加にあたって～

今期より組合員の皆様への福利厚生サービス拡充を目的にセラヴィリゾート泉郷と正式契約を締結しました。

本紙では組合員の皆様へ施設のご紹介と利用促進を兼ねまして、セラヴィリゾート泉郷施設（伊豆高原リゾート）の見学会に参加してきた内容をご報告します。

セラヴィリゾート泉郷施設のご利用が組合員の皆様のライフ・ワークバランスや、一緒に利用される方々とのコミュニケーションの向上などにつながれば幸いです。

今回、実施の内容を取りまとめご報告書をお届け致します。

今後ともアイ・ティ・フロンティア労働組合をよろしくお願い申し上げます。

アイ・ティ・フロンティア労働組合執行部

施設見学会プレイバック ～1日目～ 11月8日(金)

9:00 新宿駅西口 出発
(高速バス)

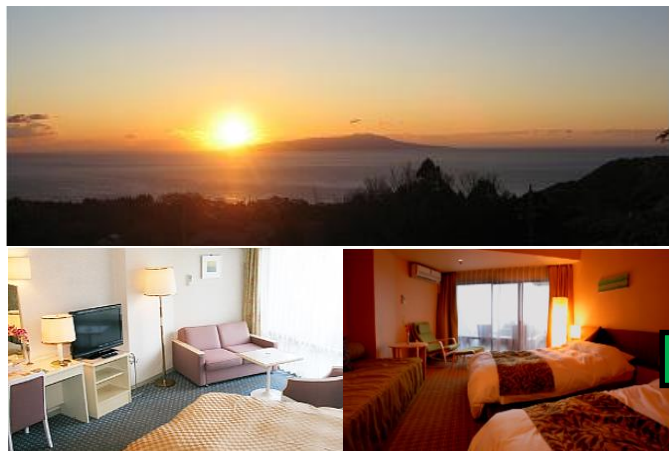


14:00 伊豆高原リゾート(アネックス・わんわんパラダイス)
施設見学



伊豆高原リゾート (わんわんパラダイス) は犬好き芸能人も愛用する、わんちゃんと一緒に泊まれるホテル。(この間は、佐々○希) が泊まったとか…) 廊下は一面愛犬との絵が並ぶ暖かい雰囲気になっています。客室はもちろんレストランやプールや温泉も一緒にOK! ドックラン、フォトスタジオ完備! ドックランではわんちゃん最速を決めるWAN1GP開催中。

16:00 伊豆高原リゾート
(本館・コテージ) 施設見学



伊豆の大室山麓に広がる自然豊かな別荘地街の中心というロケーションでした。客室からは相模湾の先に大島を望む絶好の展望が広がります。

18:30

伊豆高原リゾート
プラザホールにて
懇親パーティー



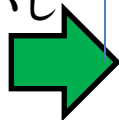
夜は他の組合や企業の福利厚生担当者との懇親会がありました。組合員や社員の方々の利用状況や、利用した方の声などをはじめ、セラヴィリゾートと契約方法などの情報交換を行いました。特に同業のキーウェアソリューションズ労働組合の組合活動についてはとても参考になりました。まさか実業務で一緒の方がお互い組合役員同士であったとは・・・

施設見学会プレイバック ～2日目～ 11月9日(土)

7:00 朝食 (バイキング)



朝食は伊豆の名物干物を目の前で焼いてくれます。そして何と言っても、ここの隠れた名物は高原野菜の生絞りジュース！！見た目を裏切るおいしさに感動です。おいしい朝食でした♪



9:00 会社概要説明 (伊豆高原リゾート)



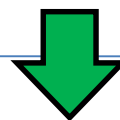
会社更生法適用中のセラヴィリゾートでしたが、15年の返済計画を5年半に前倒して完済完了。同時に三重県松阪の香肌峡温泉森のホテルスメールと新規提携スタート。近畿圏の皆様！お勧めですよ！！



10:10 周辺施設見学 「シャポテン公園」



冬の名物、カピバラ風呂の元祖はこちら！カピバラは肌の乾燥を防ぐ為に水浴びしますが、さすがに冬は寒すぎて…ってことで温泉になりましたw 来園時は見れませんが、今ならカピバラたちの入浴姿が見れますよ♪



13:45 周辺施設見学 「修善寺虹の郷」



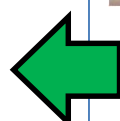
自然と文化をテーマとした虹の郷。四季折々の自然や咲き誇る花々が魅力です。虹の郷の玄関は、イギリスの中世の街並みです。来園時は日本庭園で菊まつりが開催されてました。



12:00 昼食 中伊豆ワイナリー シャトー-T.S



buffetでランチを堪能後は、ワインの試飲♪ここはカラオケシダックスのオーナーが所有するワイナリーなのです。葡萄の樹の下でBBQも出来ます。



18:45 終了 解散

ホテルアンビエント伊豆高原 施設紹介

ホテルアンビエント伊豆高原は、大室山麓、パステルグリーンの世界にひととき映える南欧調の白い館。温泉大露天風呂やエステサロンにレストラン、和食処など付帯施設が充実し、リゾートライフに彩りを添えます。落ち着いた雰囲気の内装やお部屋からの素晴らしい眺望などがワンランク上のくつろぎを演出します。また伊豆高原リゾートでは、その時の旅のシチュエーションにあわせてホテルタイプの他にコテージ、コンドミニアム、愛犬と泊まれるホテルの4タイプの施設でお楽しみいただけます。

～ホテル(本館)～



モダンな作りにリニューアルされたデラックススイートは、海を眺めるプライベートテラスがあり景色を眺めながらゆっくり寛げます。

～大露天風呂・レストラン～



リニューアルされた露天風呂は、温泉リラクゼーションを楽しめる「癒しの空間」に生まれ変わりました。男性は内湯がないので雨の日は…

～コテージ～



～露天風呂付きコテージ～



コテージタイプは、自分達だけのプライベート空間で、隣を気にする事なく、思う存分にコテージライフが楽しめます。周り近所はリタイアした方々の住居が構えられスローライフな生活を共有できます。ご家族やご友人と是非ご滞在ください。

～コンドミニウムホテル～

(ホテルアンビエント伊豆高原アネックス)



ホテルの快適さとコテージの気ままさを両方備えたコンドミニウムホテルは思い通りの過ごし方を楽しみながらホテルのサービスを受けられる快適空間。キッチンリビング付きなので、グループでもゆったりと過ごせる広さになっています。

～伊豆高原わんわんパラダイスホテル～



宿泊施設はホテルタイプで、愛犬と一緒に宿泊が可能です。相模湾を臨むドッグガーデン・わんちゃん専用温水プール・600坪のナイター付ドッグラン、人気のわんちゃんを入れる温泉貸切風呂、愛犬同伴で入れる和食レストランなどの施設も充実。お部屋には、愛犬用アメニティも完備しています。